

SICHERHEITSNETZ FÜR KINDER

MONTAGEANWEISUNG

Das System des Sicherheitsnetzes bietet zusätzlichen Schutz vom Fall aus großer Höhe - Fenster, Balkon, Treppen, Mezzanin an und wurde dementsprechend getestet - am Institut für Industrietechnologie INTI und TÜV Rheinland® in Argentinien und AIDICO in Spanien.



INHALT

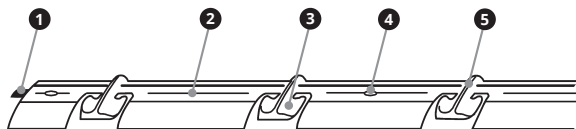
Netz: 1 Meter hat 14 Löcher

Schrauben und Dübel: 4 Paar pro Tragprofil

Profiles: Länge 50 cm, 7 Anker pro Tragprofil

Profiledetails:

- 1 Profilanschluss
- 2 Kanal für zusätzliche Befestigung der Profile
- 3 Anker
- 4 Loch für Schrauben/Befestigung der Profile
- 5 quere Stützrippe

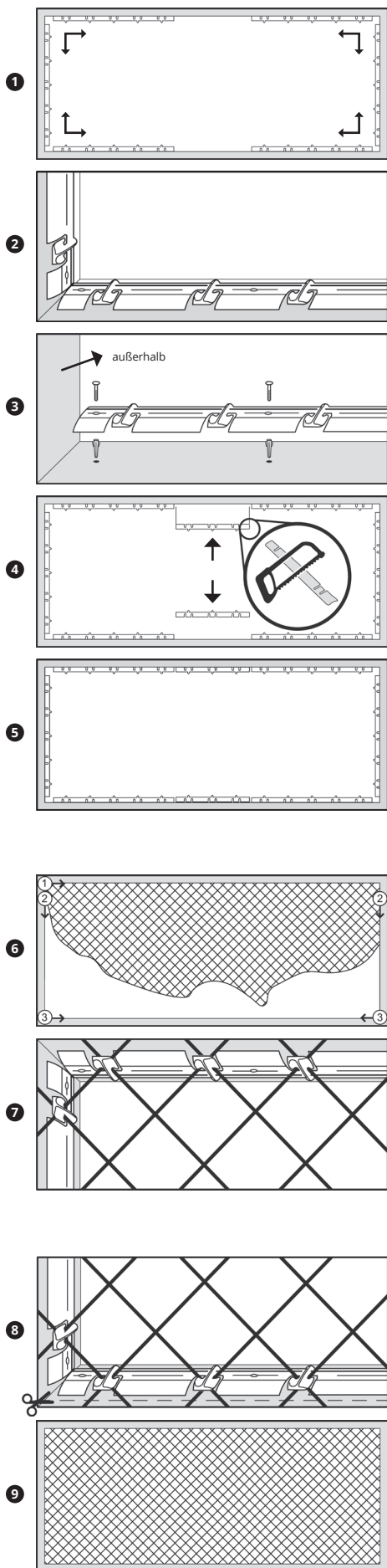


WICHTIGE WARNUNG

1. Zuerst lesen Sie bitte die Montageanweisung sorgfältig und mit Sicherheit, dass Sie sie völlig verstanden haben und dass Sie das Produkt sicher und genau nach der Anweisung montieren können.
2. Falls Sie die Anweisung nicht verstanden haben, bitten wir Sie, uns zu kontaktieren.
3. Lassen Sie bitte niemanden, das Produkt zu montieren oder verwenden, bevor er/sie die Anweisung gelesen hat.
4. Nachdem Sie das Produkt auspacken, entfernen Sie bitte die Plastiktüten und andere Verpackungsteile, die gefährlich für Kinder sein können. **Vorsicht!** Gefahr vom Erstickten durch Plastiktüte.
5. Halten Sie Ihre Kinder von der Montage fern.

SICHERHEITSANWEISUNGEN

1. Während der Montage verwenden Sie bitte einen Sicherheitsgurt gegen Absturz.
2. Überprüfen Sie, ob die Stelle fest genug ist, wo Sie den Sicherheitsgurt befestigen möchten.
3. Montieren Sie das Produkt nur bei trockenem Wetter und an trockener Grudnlage.
4. Überprüfen Sie, ob die Werkzeuge, die Sie verwenden möchten, fehlerfrei funktionieren und ob Kabel und Steckdosen nicht beschädigt sind.
5. Haben Sie bitte entsprechende Schuhe, Schutzbrille und Lärmschutzmittel an.
6. Schützen und markieren Sie den Raum unter dem Fenster bzw. Balkon, an dem Sie das Netz montieren möchten und achten Sie bitte darauf, dass es niemanden darunter gibt. Es wäre gefährlich, wenn ein Werkzeug von dieser Höhe herunterfallen würde!
7. Verwenden Sie bitte keine zusätzlichen Elemente bzw. Elemente, die dem System des Sicherheitsnetzes nicht gehören.
8. Überprüfen Sie, ob die Fläche, wo Sie die Profile montieren möchten, völlig zugänglich von innen ist. **Gefahr vom Absturz!**
9. Überprüfen Sie, ob die Grundlage, an welcher die Profile befestigt werden, nicht spröde ist und ob sie hart genug ist, die Belastung von Profilen und vom Netz auszuhalten.
10. Überprüfen Sie, ob Sie entsprechende Schrauben für die gegebene Grundlage ausgewählt haben.
11. Wenn es am Fenster einen Rollladen gibt, montieren Sie das Netz an die Außenseite vom Rollladen und achten Sie bitte darauf, dass sich das Netz und der Rollladen während des Gebrauchs nicht berühren.
12. Verwenden Sie bitte kein gebrauchtes Netz, das länger als vier Jahre benutzt und/oder beschädigt wurde.
13. Das Netz muss immer vertikal montiert sein.



1. BEFESTIGEN SIE DIE PROFILE

1. Messen Sie bitte sorgfältig alle Seiten des Raums, an welchem das Netz montiert wird.
2. Wenn Sie die Profile befestigen, machen Sie es immer von den Ecken zur Mitte. **1**
3. Bestimmen Sie die Stelle des Eckenprofils und markieren Sie mit einem Bleistift das erste Loch (das Zentrum), wo das Profil befestigt werden soll. Danach ziehen Sie einen geraden Strich, an welchem auch andere Profile befestigt werden sollen. Auf diese Weise werden alle Profile gerade montiert.
4. Stellen Sie zwei Profile in jeder Ecke symmetrisch, und zwar so, dass sie sich berühren. Gleichmäßige Spannung des Netzes und ihr schönes Aussehen hängen von präzise gestellten Eckenprofilen ab. **2**
5. Die Anker sollen nach innen positioniert werden. Es soll die gleiche Zahl von den Ankern links und rechts sowie oben und unten geben. **3**
6. Wenn die Eckenprofile befestigt sind, machen Sie es weiter zur Mitte, so dass sie die Profile an die beiden Seiten abwechselnd befestigen. Hören Sie auf, wenn die Profile etwa 1 m voneinander entfernt sind. **4**
7. Sie sollen entscheiden, wie der übrige Raum zwischen zwei Profilen ausgefüllt werden soll bzw. wie die Profile gekürzt werden können. Oft soll man zwei Profile kürzen (anpassen). Es ist wichtig, dass die Anker fast gleich entfernt bleiben. Wenn die Anker ein bisschen mehr oder weniger entfernt sind, kann das Netz noch immer normal funktionieren. Jedenfalls sollten die Anker nicht mehr als 8,5 cm oder weniger als 5,5 cm entfernt sein.
8. Die Profile können mithilfe einer kleinen Säge (für Holz, Metall oder Plastik) gekürzt werden.
9. Wenn Sie die Profile befestigen, achten Sie darauf, dass alle Profile mit genug Schrauben befestigt werden. Die Profile muss nicht in die Löcher befestigt werden. An der Mitte des Profils zwischen den zwei markierten Strichen soll ein zusätzlicher Loch gemacht werden. Falls die Profile an eine hölzerne oder Metallgrundlage montiert wird, verwenden Sie keine Dübel.
10. Die Profile sollen über die ganze Länge befestigt werden. **5**

2. HÄNGEN SIE DAS NETZ AUF

Wenn alle Profile montiert sind, können Sie das Netz stellen. Das soll nur per Hand gemacht werden. Scharfe Gegenstände können das Netz beschädigen

1. Sie sollen in einer der oberen Ecken anfangen. Zuerst soll die ganze obere Seite gehängt werden. Die linke und die rechte Seite sollen von oben nach unten gehängt werden. Am Ende soll die untere Seite von den Ecken zur Mitte befestigt werden. **6**
2. Das erste Loch des Netzes hängt an zwei Profilen (oben und links bzw. rechts). **7**
3. Wenn Sie das Netz aufhängen, achten Sie darauf, dass das Netz an jedem Anker des Profils befestigt ist.
4. Überprüfen Sie das Netz, so dass Sie es leicht mit der Hand drücken. **8**

3. SCHNEIDEN SIE DEN REST DES NETZES AUS

1. Wenn das Netz korrekt montiert, gut gespannt und völlig befestigt ist, schneiden Sie den Rest mit Schere aus. VORSICHT! Sie können nur den Teil des Netzes ausschneiden, der hinter den Profilen liegt und nicht gespannt ist, bzw. so dass keiner von den Knoten, die das Netz an den Profilen halten, beschädigt wird. **8**
2. Gratulation! Wenn Sie aufmerksam der Anweisung gefolgt haben, ist Ihr Netz jetzt richtig montiert! **9**